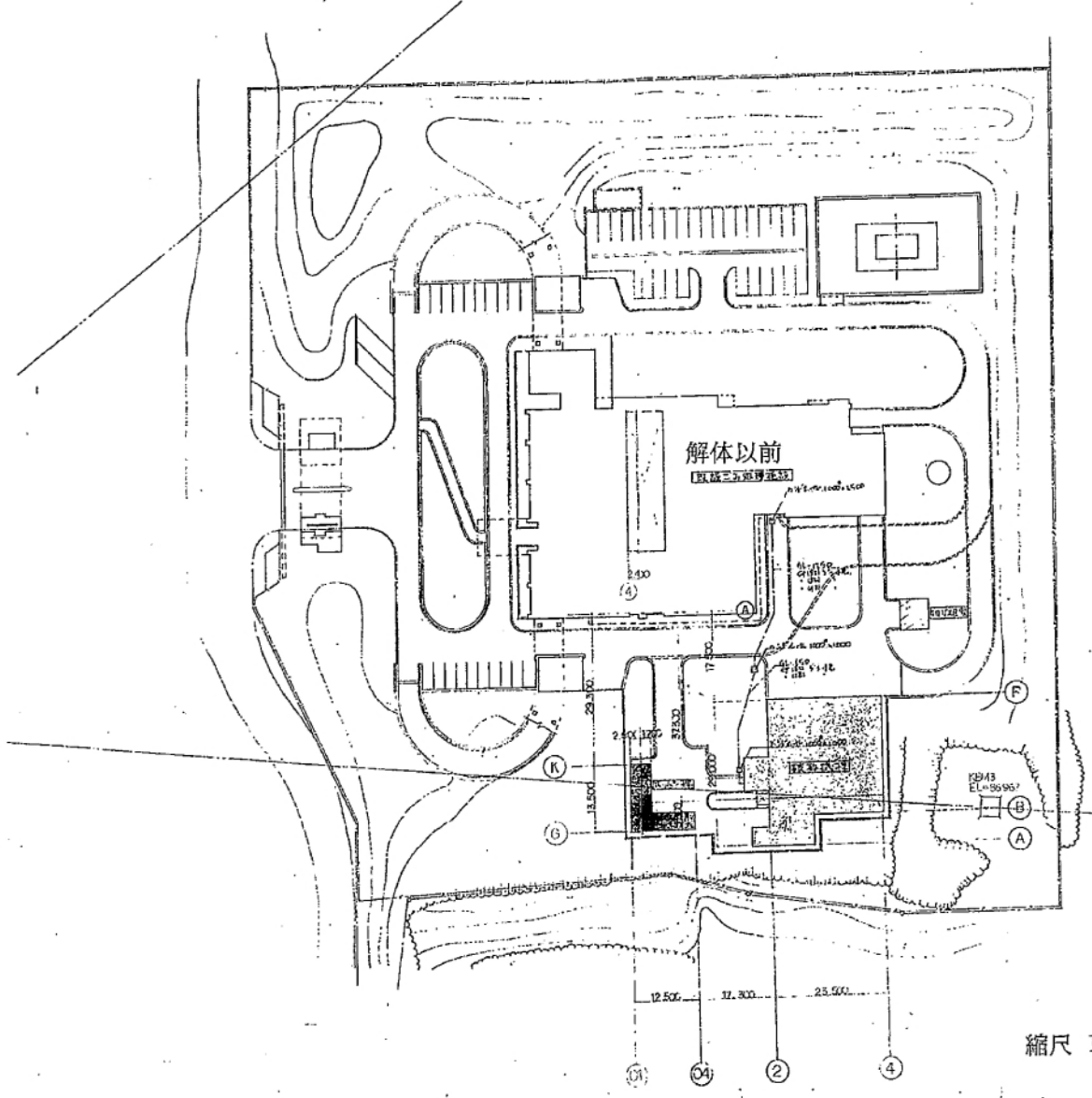


建設用地

工事名	
施工場所名	
図面の種類	
縮尺	S=1:2000
事務所名	

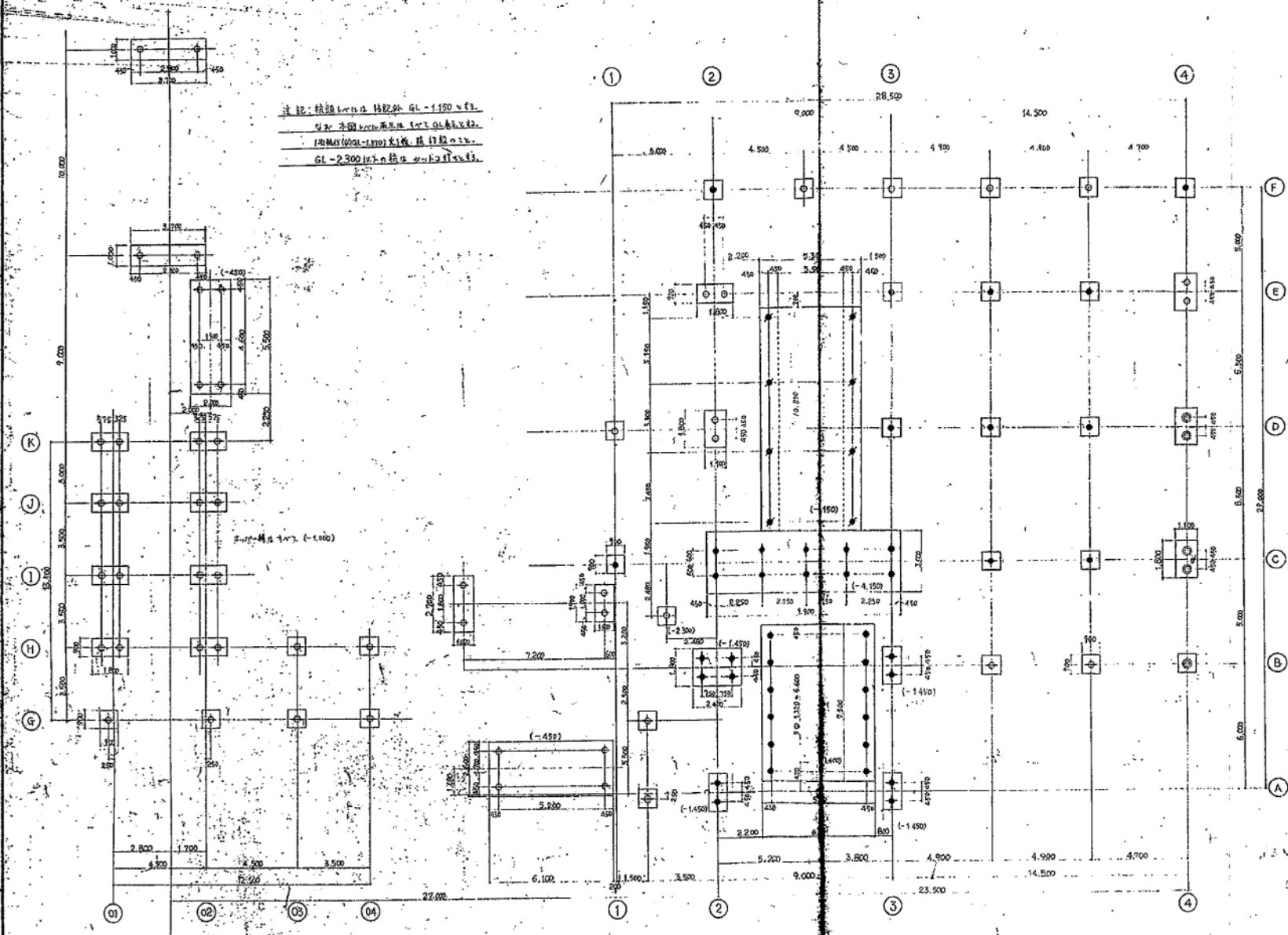


資料 41- 64-116,000

縮尺 1:1000

年月日	図面番号			

桑名広域清掃事業組合 精大ごみ処理施設建設工事	配置図	図面番号 A - 4
----------------------------	-----	---------------



注記: 杭間1.5m 杭径φ150x130
 本図に示す杭位置は概算位置とし、
 詳細設計は設計院にて、
 GL-2.300に於ける杭位置を決定する。

杭間1.5m (-1.000)

本図は先行計画の上の施工工事

縮尺 1:200

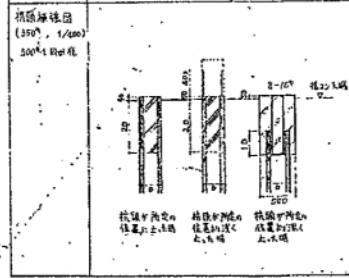
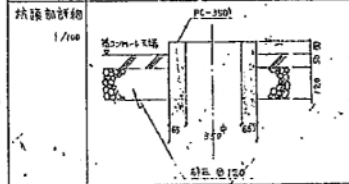
粗大ごみ処理施設

杭径φ150x130の杭数表			
杭径 (φ)	杭間 (m)	本工区 (本数)	計 (本数)
φ 90	8	—	—
φ 100	10	—	—
φ 120	22	—	—
φ 130	1	—	—
φ 150	10	—	—
計	51	—	—

杭径φ150x130の杭数表			
杭径 (φ)	杭間 (m)	本工区 (本数)	計 (本数)
φ 70	—	—	—
φ 90	—	—	—
φ 100	—	—	—
φ 120	12	—	2
φ 130	4	22	14
φ 140	—	—	—
計	21	22	16

φ 70 (5)
 本工区に於ける杭数

杭工事 仕様要項	
材 料	基礎杭: 鋼管φ150x130 (JIS A 5330).....PC 基礎杭: 鋼管φ150x130 (JIS A 5330).....PC
支持力	PC-250: 4.5t (仮定) / 4 (仮定) PC-300: 4.5t (仮定) / 4 (仮定)
杭工法	杭工法: 鋼管杭工法 (DIP-200-5) 杭径: φ150 杭長: 2.200m
施 工	杭工事: 基礎杭工法 (DIP-200-5) による杭工事 杭工事: 基礎杭工法 (DIP-200-5) による杭工事 杭工事: 基礎杭工法 (DIP-200-5) による杭工事



杭伏せ図